

**THEATERDINNER**  
 gespielt vom Geratskirchner Theaterverein  
 mit 4-Gang Menü im Eventstadl 1328



Es gibt noch Karten für Do. 14.11. & Do. 28.11.24

**Ente vom Holzkohlegrill**  
 Jeden 1. Donnerstag im Monat!  
 Wir bitten um Reservierung!




# Landgasthaus zur Linde



**GANZ NEU: Übernachten im neuen Gästehaus Linden Traum 1328 – Hochzeitsfeiern, Familienfeste, Tagungen, à la carte-Essen und Biergartenbesuch**

Wald 13, 84568 Pleiskirchen • Tel. +49 (0) 87 28 / 3 46 • [www.landgasthaus-zur-linde.de](http://www.landgasthaus-zur-linde.de)

Das Landgasthaus zur Linde in Wald bei Winhöring ist ein Ort, an dem Gastfreundschaft und Tradition seit 1328 gelebt werden. Hier verschmelzen jahrhundertalte Gastlichkeit mit modernem Komfort zu einem einzigartigen Erlebnis für Gäste aus nah und fern. Seit fast 700 Jahren steht das Landgasthaus zur Linde für Gemütlichkeit und herzliche Gastlichkeit. Was einst als einfache Herberge begann, hat sich über die Jahrhunderte zu einem vielseitigen Gastronomiebetrieb entwickelt, der für jeden Anlass den perfekten Rahmen bietet. Ob Hochzeitsfeiern, Betriebsfeste, Weihnachtsfeiern oder gemütliche Familientreffen – hier findet jeder das passende Ambiente.

Neubau des Gästehauses Linden Traum:  
 Tradition und Moderne im Einklang

Im Jahr 2024 wurde das Angebot um das moderne Nebengebäude „Linden Traum 1328“ erweitert. Dieses Schmuckstück beherbergt sieben geschmackvoll eingerichtete Doppelzimmer, ein geräumiges Appartement, eine komfortable Familiensuite und eine luxuriöse Penthouse-Suite. Jedes Zimmer vereint traditionelle Elemente mit zeitgemäßem Design und bietet den Gästen höchsten Komfort für einen erholsamen Aufenthalt. Alle Zimmer sind stilvoll eingerichtet und mit Dusche, WC und Flachbildschirm ausgestattet. Hier genießen die Gäste neben einem wunderbaren Bergblick, einer ruhigen Umgebung und einem einzigartigen Ambiente zu bezahlbaren Preisen auch kostenloses W-LAN und ausreichend Parkplätze. Frühstück serviert das Landgasthaus zur Linde nach Absprache. Die vielfältigen Belegungsmöglichkeiten der Zimmer und Appartements sind ideal für Paare, Familien und auch Alleinreisende. So wird jede Tagung, jedes Seminar, jede Hochzeit oder Feierlichkeit zum besonderen Erlebnis – denn man muss nach der Feier nicht den Heimweg antreten, sondern kann den Abend im Gästehaus „Linden Traum“ ausklingen lassen.

Überdachte Freifläche mit Alpenpanorama:  
 Auch im Winter ein wunderbarer Ort zum Feiern  
 Ein besonderes Highlight ist die großzügige überdachte Freifläche hinter dem Gasthaus. Hier eröffnet sich den Gästen ein atemberaubender Blick über sanfte Hügel bis hin zur majestätischen Alpenkette. Dieser Ort eignet sich hervorragend für romantische Trauungen unter freiem Himmel oder stimmungsvolle Sektempfänge. Eine imposante



Die urige Holzhaustüre aus der Pleiskirchner Manufaktur Baisl öffnet den Weg in das neue Gästehaus „Linden Traum 1328“ in Wald bei Winhöring. Es beherbergt sieben geschmackvoll eingerichtete Doppelzimmer, ein geräumiges Appartement, eine komfortable Familiensuite und eine luxuriöse Penthouse-Suite. – Fotos: Manuel Werkstetter

Das Landgasthaus zur Linde ist mehr als nur eine Unterkunft oder ein Restaurant. Es ist ein Ort, an dem Erinnerungen geschaffen werden. Ob eine romantische Hochzeit mit Blick auf die Alpen, ein produktives Firmenseminar in inspirierender Umgebung, eine gemütliche Weihnachtsfeier in tollem Ambiente oder ein gemütlicher Familienabend im Biergarten oder in der Gewölbebar – hier findet jeder Anlass den perfekten Rahmen.

Ein Ort für besondere Momente  
 Das Landgasthaus zur Linde steht die Familie Albrecht, die das Haus seit Generationen mit Leidenschaft und Hingabe führt. Florian Albrecht, der aktuelle Inhaber, führt die Tradition fort und bringt gleichzeitig frische Ideen ein, um das Gasthaus stetig weiterzuentwickeln. Mit dem neuen Gästehaus Linden Traum ist nun ein neuer Ort entstanden, an dem Tradition und Moderne harmonisch verschmelzen. Es bietet seinen Gästen nicht nur eine Unterkunft, sondern ein echtes Wohlfühlambiente – mit Platz für Paare, Familien und auch für Einzelreisende. Wer authentische, bayerische Gastlichkeit in einem zeitgemäßen Ambiente erleben möchte, ist im Landgasthaus zur Linde in Wald bei Winhöring genau richtig.

Personen bei Seminaren oder 80 Gäste bei Feiern. Die hochwertige technische Ausstattung mit Klimaanlage, Beamer, Flipchart und schnellem Internet macht ihn zum idealen Ort für Fachtagungen, Schulungen oder Firmenpräsentationen. Die „Gewölbebar“ bietet einen gemütlichen, urigen „Rückzugsort“ im Eventstadl mit Platz für 60 Personen. Dort kann man nach einer großartigen Feier den Abend mit einem Glas Wein oder Schnapsler ausklingen lassen.

Das Landgasthaus zur Linde ist ein Ort, an dem Erinnerungen geschaffen werden. Ob eine romantische Hochzeit mit Blick auf die Alpen, ein produktives Firmenseminar in inspirierender Umgebung, eine gemütliche Weihnachtsfeier in tollem Ambiente oder ein gemütlicher Familienabend im Biergarten oder in der Gewölbebar – hier findet jeder Anlass den perfekten Rahmen.

Ein Ort für besondere Momente  
 Das Landgasthaus zur Linde steht die Familie Albrecht, die das Haus seit Generationen mit Leidenschaft und Hingabe führt. Florian Albrecht, der aktuelle Inhaber, führt die Tradition fort und bringt gleichzeitig frische Ideen ein, um das Gasthaus stetig weiterzuentwickeln. Mit dem neuen Gästehaus Linden Traum ist nun ein neuer Ort entstanden, an dem Tradition und Moderne harmonisch verschmelzen. Es bietet seinen Gästen nicht nur eine Unterkunft, sondern ein echtes Wohlfühlambiente – mit Platz für Paare, Familien und auch für Einzelreisende. Wer authentische, bayerische Gastlichkeit in einem zeitgemäßen Ambiente erleben möchte, ist im Landgasthaus zur Linde in Wald bei Winhöring genau richtig.

ren Tagen in der urigen Holzhütte eine wunderbare Atmosphäre bietet. Hier können Gäste auch bei wechselhaftem Wetter die bayerische Gemütlichkeit im Freien genießen.

Kulinarische Höhepunkte  
 Das Landgasthaus zur Linde hat es sich zur Aufgabe gemacht, die traditionsreiche bayerische Küche mit modernen Einflüssen zu kombinieren. Saisonale Zutaten wie Spargel im Frühling, Pilze im Spätsommer, Kürbis im Herbst und Entenbrust im Winter prägen die abwechslungsreiche Speisekarte. Das Angebot reicht vom entspannten Mittagstisch am Sonntag bis hin zu einem Erlebnisbuffet oder einem Dinner am Abend. Die Getränkeempfehlungen umfassen edle Weine aus Deutschland und Österreich sowie eine Auswahl an regionalen Bieren. Besondere Schmankerl sind der frische Kaffee aus der Kaffee-Rösterei Kronberger und der eigene Linden-Willi, ein feiner Likör.

Ein Ort für besondere Momente  
 Das Landgasthaus zur Linde ist ein Ort, an dem Erinnerungen geschaffen werden. Ob eine romantische Hochzeit mit Blick auf die Alpen, ein produktives Firmenseminar in inspirierender Umgebung, eine gemütliche Weihnachtsfeier in tollem Ambiente oder ein gemütlicher Familienabend im Biergarten oder in der Gewölbebar – hier findet jeder Anlass den perfekten Rahmen.

Das Landgasthaus zur Linde ist ein Ort, an dem Erinnerungen geschaffen werden. Ob eine romantische Hochzeit mit Blick auf die Alpen, ein produktives Firmenseminar in inspirierender Umgebung, eine gemütliche Weihnachtsfeier in tollem Ambiente oder ein gemütlicher Familienabend im Biergarten oder in der Gewölbebar – hier findet jeder Anlass den perfekten Rahmen.

Das Landgasthaus zur Linde ist ein Ort, an dem Erinnerungen geschaffen werden. Ob eine romantische Hochzeit mit Blick auf die Alpen, ein produktives Firmenseminar in inspirierender Umgebung, eine gemütliche Weihnachtsfeier in tollem Ambiente oder ein gemütlicher Familienabend im Biergarten oder in der Gewölbebar – hier findet jeder Anlass den perfekten Rahmen.



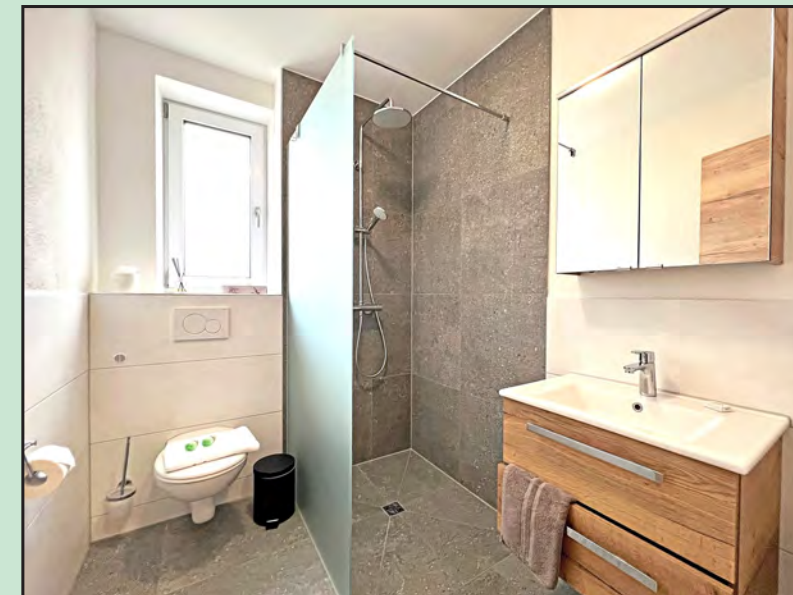
Im Appartement und in den Zimmern des neuen Gästehauses „Linden Traum“ gibt es viele Belegungsmöglichkeiten für Familien, Paare und Einzelpersonen.



Großzügige Doppelzimmer im modernen Design bieten die ideale Übernachtungsmöglichkeit nach Hochzeiten und anderen Feierlichkeiten.



Auch im Winter bietet die wunderbare Freifläche hinter dem Gasthaus viele Möglichkeiten für Empfänge und Veranstaltungen im Freien.



Auch die Bäder zu den Zimmern, Suiten und Appartements im Gästehaus „Linden Traum 1328“ sind stilvoll und geschmackvoll eingerichtet.



Der „Eventstadl 1328“ mit seinen sichtbaren Holzbalken schafft eine charmante Atmosphäre für Hochzeiten und Feiern aller Art für bis zu 200 Gäste.



In liebevoller Handarbeit wurde der alte Heustadl in einen modernen Tagungs- und Seminarraum verwandelt, den man auch für Feierlichkeiten nutzen kann.

**Reinigung & Wäscherei**

**schrott**  
 reinigen pflegen waschen

• Reinigung/ Wäscherei  
 • Heißmangel  
 • Gastronomiewäsche  
 • Teppichwäsche  
 • Betten/ Vorhänge Pflege  
 • Brautkleider Spezialreinigung  
 • Praxiswäsche nach RKI Standard

www.reinigung-schrott.de  
 Zentrale Tel.: 08671 2729

**KROLL**  
 Heizungs- und Sanitärarbeiten

Wir gratulieren herzlich zum gelungenen Neubau des Gästehauses und wünschen viel Erfolg!  
 Wir bedanken uns für die Ausführung der Heizung/Sanitär-Anlagen sowie Elektroarbeiten.

Mia san

Niederndorf 25 • 84307 Eggenfelden  
 ☎ 08721 958 580 • Mail: info@kroll-heizung.de

**MPW DESIGN**  
 Werbeagentur Werkstetter

Frauenbühlstr. 13, Winhöring • 08671-5072540 • info@mpw-design.de • www.mpw-design.de

**HERZLICHEN GLÜCKWUNSCH!**  
 zum gelungenen Neubau Ihres Gästehauses! Wir wünschen Euch alles Gute und viel Erfolg!

Siglmüller OHG Allianz Generalvertretung  
 Rathausplatz 2 • 84307 Eggenfelden  
 www.allianz-siglmüller.de  
 Telefon 0 87 21 96 31 0

Wir wünschen dem Florian und seiner Familie Alles Gute und beglückwünschen ihn zum neuen Gästehaus.  
 Unser Beitrag waren die kompletten Fliesenarbeiten.

**GEORG WEICHELGARTNER**  
 BADSANIERUNG • FLIESEN • OFENREPARATUREN  
 Schlotthamer Str. 1 • 84503 Althöring • Tel. 08671/6916

Vielen Dank für den Auftrag.

**MMT-INOX**  
 Im Gewerbepark 6  
 84307 Eggenfelden  
 Tel. 08721/1250-444

www.mmt-inox.de  
 info@mmt-inox.de

Vielen Dank für das Vertrauen in unsere Premium Haus- und Eingangstüren!

**Stefan Baisl – Schreinermeister**  
 Reischach 3 • 84568 Pleiskirchen • 016093600066 • stefanbaisl@t-online.de

Ihr Partner rund ums bauen, modernisieren und Innenausbau!

- Bauelemente aller Art, auch Kunststoff und Alu
- Böden und Innentüren
- Treppen und Geländer
- Möbel, Haustüren, Badmöbel
- Reparaturen aller Art, auch Rolll und Fenster

Gerne beraten wir Sie kostenlos!

**Baisl**  
 Die Manufaktur

**HELLBAUER**  
 Planungsbüro & WING-Fachbetrieb

**ALKA-Plan**  
 Planungsbüro & WING-Fachbetrieb

Alois Kaltenecker  
 Wolkersdorf 9 • 84568 Pleiskirchen  
 ☎ 0170 / 43 46 122  
 ☎ info@alka-plan.de  
 @ www.alka-plan.de

- Wohnhäuser
- Stallungen
- Hallen
- Statik
- Brandschutz
- WING-Fachbetrieb
- Landschaftsfliegerischer Begleitplan

Ihr starker Partner vor Ort.  
 Morgen kann kommen.

Herzlichen Glückwunsch!

meine Volksbank  
 Raiffeisenbank eG

Herzlichen Glückwunsch zum Neubau des Gästehauses Linden Traum

**Schwaiger**

TRANSPORTE • ERDARBEITEN  
 ABRUCH • BAUMASCHINENHANDEL

Au 2 • 84552 Geratskirchen • ☎ 08728/9499-0

www.schwaiger-baumaschinen.de

Vielen Dank für den Auftrag  
 Ihr Objektinrichter aus dem Chiemgau fertigte die komplette Inneneinrichtung.

**W A F O**  
 Bahnhofstraße 9a, 83128 Halling  
 Tel. 08055/1876949  
 info@wafobjektinrichtungen.de  
 www.wafobjektinrichtungen.de

Die besten Glückwünsche zum gelungenen Neubau und vielen Dank für die gute Zusammenarbeit

**ZIMMEREI G. Haderer OHG**

Alles unter Dach und Fach.

ZIMMEREI • DACHDECKEREI • MASSIVHOLZHAUS  
 PERGOLA • DACHFENSTER • DACHSANIERUNG  
 Kothingbuchbach 2 • 84568 Pleiskirchen • Telefon 0 86 35 - 9 53

www.zimmerei-haderer.de

**Thomas Maier**  
 Pflasterbau GmbH

Gratulation zur Eröffnung – Neubau Gästehaus Landgasthaus zur Linde!

Ausführung der gesamten Pflasterarbeiten.

Fuchshub 7  
 84571 Reischach  
 Tel. 08670-267  
 Fax 08670-91 99 13

www.pflasterbau-maier.de

**ERDINGER**  
 Weißbier

PRIVATBRAUEREI SEIT 1886

**LEHNER**  
 Großküchentechnik GmbH & Co.KG

Wir bedanken uns für die langjährige Zusammenarbeit und wünschen für die Zukunft alles Gute!

BERATUNG, PLANUNG, EINRICHTUNG & SERVICE

- 3D-Planung, Aufmaß, Bauleitung
- Kundendienst 7 Tage die Woche
- umfangreiche Ausstellung
- Hygieneservice

**J. & W.**

Augustiner Bräu München  
 gegründet 1328

Landgasthaus zur Linde

Wir gratulieren zum gelungenem Neubau!

Wir liefern die Backwaren für Hochzeiten & Events.

**CAFÉ KRONBERGER**  
 WINHÖRING

Neutöttinger Straße 2 | 84543 Winhöring  
 www.cafe-kronberger.de

**HERBERT MENHART**  
 Wirtschaftsprüfer • Steuerberater

Mühlgasse 76, 84543 Winhöring  
 Telefon 08671/92824-0 • Fax 08671/92824-20  
 info@stb-menhart.de

Steuerberatung für:  
 - Unternehmer  
 - Freiberufler  
 - Privatpersonen

Dienstleistungen:  
 - Jahresabschlüsse  
 - Steuererklärungen  
 - Abschlussprüfungen  
 - MaBV-Prüfungen

- Sonderprüfungen  
 - Betriebsw. Beratung  
 - Finanz- u. Lohnbuchführung

Herzlichen Glückwunsch zum gelungenen Neubau

**RINNER**  
 Ingenieurbüro GmbH

\*wir waren der Brandschutzplaner

Hebertsfelden | 08726/910364 | www.ib-rinner.de